



T.C.
MUGLA SITKI KOÇMAN ÜNİVERSİTESİ
YATAĞAN MESLEK YÜKSEKOKULU
İş Akış Süreç Çizelgesi

Yayın Tarihi: 05.08.2019

Revize Tarihi:
30.11.2023

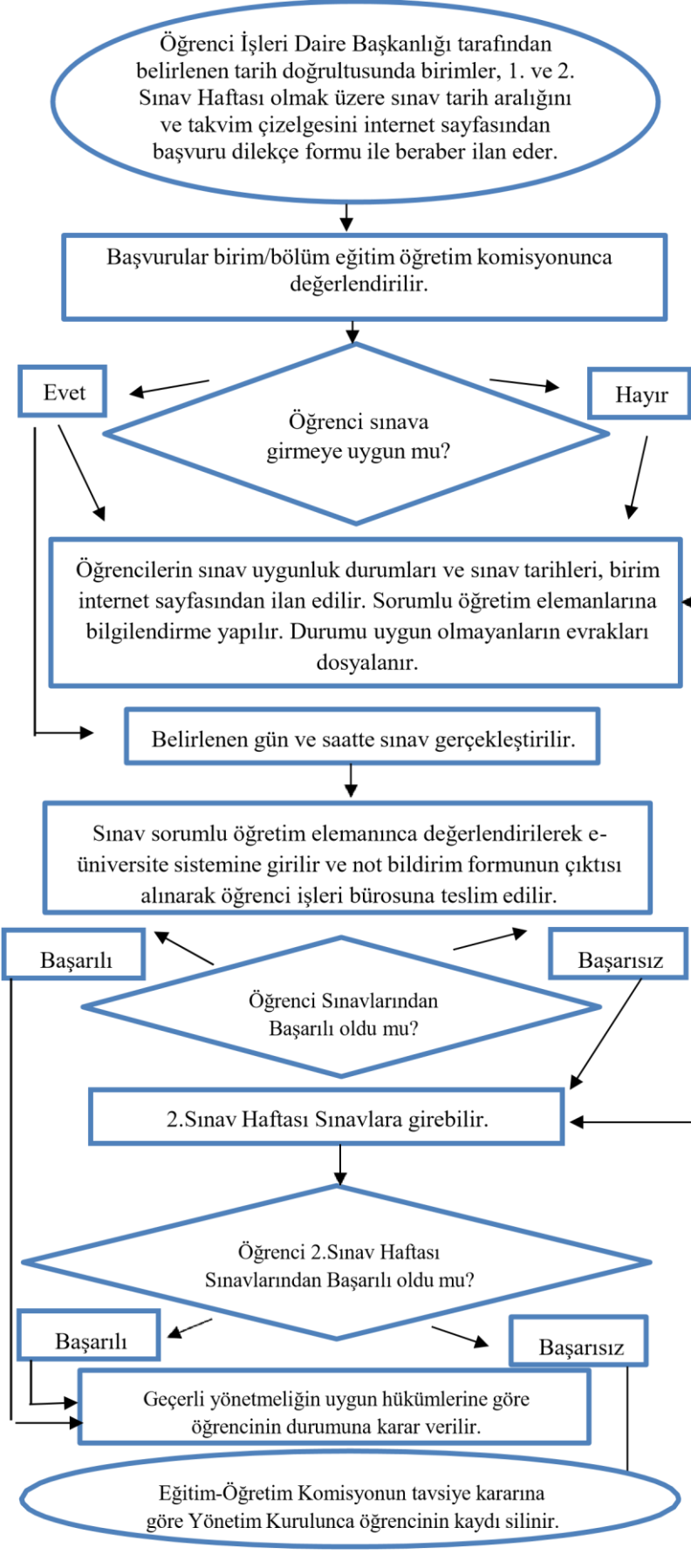
Öğrenci İşleri

İş Akış No:

EK SINAV İŞLEMLERİ İŞ AKIŞ SÜRECİ

Sorumlusu

Mevzuatlar/Dokümanlar



*Öğrenci İşleri Daire Başkanlığı
*Birim Yönetim Kademesi

Muğla Sıtkı Koçman Üniversitesi
Ön Lisans ve Lisans Eğitim-Öğretim Yönetmeliği
Madde: 27

*Birim/Bölüm Eğitim-Öğretim Komisyonu

* Birim Yönetim Kademesi
* Birim Öğrenci İşleri Bürosu
* Birim / Bölüm Sekteri

*Sorumlu Öğretim Elemanı

*Sorumlu Öğretim Elemanı
* Birim Öğrenci İşleri Bürosu

* Birim Yönetim Kademesi
*Sorumlu Öğretim Elemanı
* Birim Öğrenci İşleri Bürosu

Muğla Sıtkı Koçman Üniversitesi
Ön Lisans ve Lisans Eğitim-Öğretim Yönetmeliği
Madde: 27

*Sorumlu Öğretim Elemanı

*Birim/Bölüm Eğitim-Öğretim Komisyonu
*Birim Yönetim Kurulu

Muğla Sıtkı Koçman Üniversitesi
Ön Lisans ve Lisans Eğitim-Öğretim Yönetmeliği
Madde: 27